

Wilhelm Peterson-Berger

(1867-1942)

Sommaren kommer

Gemischer Chor a cappella

MUSIKVERLAG ENGELHART · D-76706 Dettenheim

ME 2467



Sommaren kommer

Wilhelm Peterson-Berger
(1867-1942)

Con moto

S
mf
Som - ma - ren kom - mer till sko - gar och lun - der med si - na him - mels - nyck - lar så blid,

A
mf
Som - ma - ren kom - mer till sko - gar och lun - der med si - na him - mels - nyck - lar så blid,

T
mf
Som - ma - ren kom - mer till sko - gar och lun - der med si - na him - mels - nyck - lar så blid,

B
mf
Som - ma - ren kom - mer till sko - gar och lun - der med si - na him - mels - nyck - lar så blid,

5
mf *p rit.*
ro - par: vak upp till ljuv - li - ga stun - der allt som för - tvi - nat om vin - ter - tid! —

mf *p rit.*
ro - par: vak upp till ljuv - li - ga stun - der allt som för - tvi - nat om vin - ter - tid! —

mf *p rit.*
ro - par: vak upp till ljuv - li - ga stun - der allt som för - tvi - nat om vin - ter - tid! —

mf *p rit.*
ro - par: vak upp till ljuv - li - ga stun - der allt som för - tvi - nat om vin - ter - tid! —

9
mf a tempo *rit.*
All kre - a - tur i mark och i bur fröj - das nu, vart ef - ter sin na - tur.

mf a tempo *rit.*
All kre - a - tur i mark och i bur fröj - das nu, vart ef - ter sin na - tur.

mf a tempo *rit.*
All kre - a - tur i mark och i bur fröj - das nu, vart ef - ter sin na - tur.

mf a tempo *rit.*
All kre - a - tur i mark och i bur fröj - das nu, vart ef - ter sin na - tur.

13 *mf* *f* *mf* *p*

So - len går fram med seg - ran - de glin - der, hjor - ten vid käl - lan mö - ter sitt viv.

mf *f* *mf* *p*

So - len går fram med seg - ran - de glin - der, hjor - ten vid käl - lan mö - ter sitt viv.

mf *f* *mf* *p*

8 So - len går fram med seg - ran - de glin - der, hjor - ten vid käl - lan mö - ter sitt viv.

mf *f* *mf* *p*

So - len går fram med seg - ran - de glin - der, hjor - ten vid käl - lan mö - ter sitt viv.

17 *mf* *f* *mf* *p*

Ström - mar - na vand - ra u - tan för - hin - der, al - la små blom - mor nu fång - a liv.

mf *f* *mf* *p*

Ström - mar - na vand - ra u - tan för - hin - der, al - la små blom - mor nu fång - a liv.

mf *f* *mf* *p*

8 Ström - mar - na vand - ra u - tan för - hin - der, al - la små blom - mor nu fång - a liv.

mf *f* *mf* *p*

Ström - mar - na vand - ra u - tan hin - der, al - la små blom - mor nu fång - a liv.

21 *mf* *f* *p* *rit. p*

- ga och dans så mång - en - stans hö - ras kring stång - en med band och krans.

mf *f* *p* *rit. p*

- ga och dans så mång - en - stans hö - ras kring stång - en med band och krans.

mf *f* *p* *rit. p*

8 Gi - ga och dans så mång - en - stans hö - ras kring stång - en med band och krans.

mf *f* *p* *rit. p*

Gi - ga och dans så mång - en - stans hö - ras kring stång - en med band och krans.

25 *mf a tempo*

Skö - nas - te plat - ser, grö - nas - te mar - ker, blom - stri - ga äng - ar, den mju - ka slätt

mf a tempo

Skö - nas - te plat - ser, grö - nas - te mar - ker, blom - stri - ga äng - ar, den mju - ka slätt

mf a tempo

Skö - nas - te plat - ser, grö - nas - te mar - ker, blom - stri - ga äng - ar, den mju - ka slätt

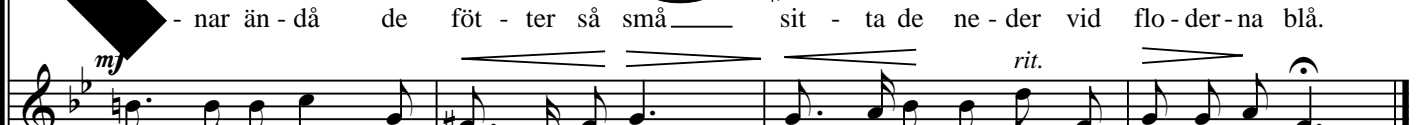
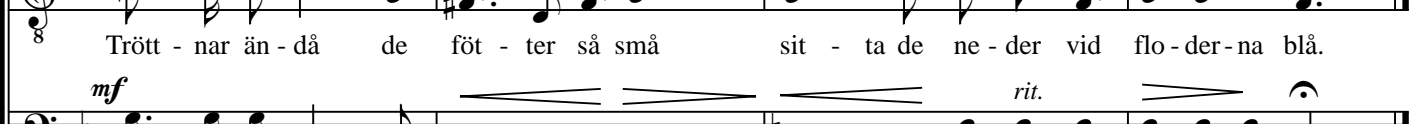
mf a tempo

Skö - nas - te plat - ser, grö - nas - te mar - ker, blom - stri - ga äng - ar, den mju - ka slätt

29

väl - jas till lek i de lum - mi - ga par - ker, fag - ras - te jung - frur där sving - a sig nätt. — *f* *p*väl - jas till lek i de lum - mi - ga par - ker, fag - ras - te jung - frur där sving - a sig nätt. — *f* *p*väl - jas till lek i de lum - mi - ga par - ker, fag - ras - te jung - frur där sving - a sig nätt. — *f* *p*väl - jas till lek i de lum - mi - ga par - ker, fag - ras - te jung - frur där sving - a sig nätt. — *f* *p*

33

Trött - nar än - då de föt - ter så små sit - ta de ne - der vid flo - der - na blå. *mf* *rit.*Trött - nar än - då de föt - ter så små sit - ta de ne - der vid flo - der - na blå. *mf* *rit.*Trött - nar än - då de föt - ter så små sit - ta de ne - der vid flo - der - na blå. *mf* *rit.*Trött - nar än - då de föt - ter så små sit - ta de ne - der vid flo - der - na blå. *mf* *rit.*